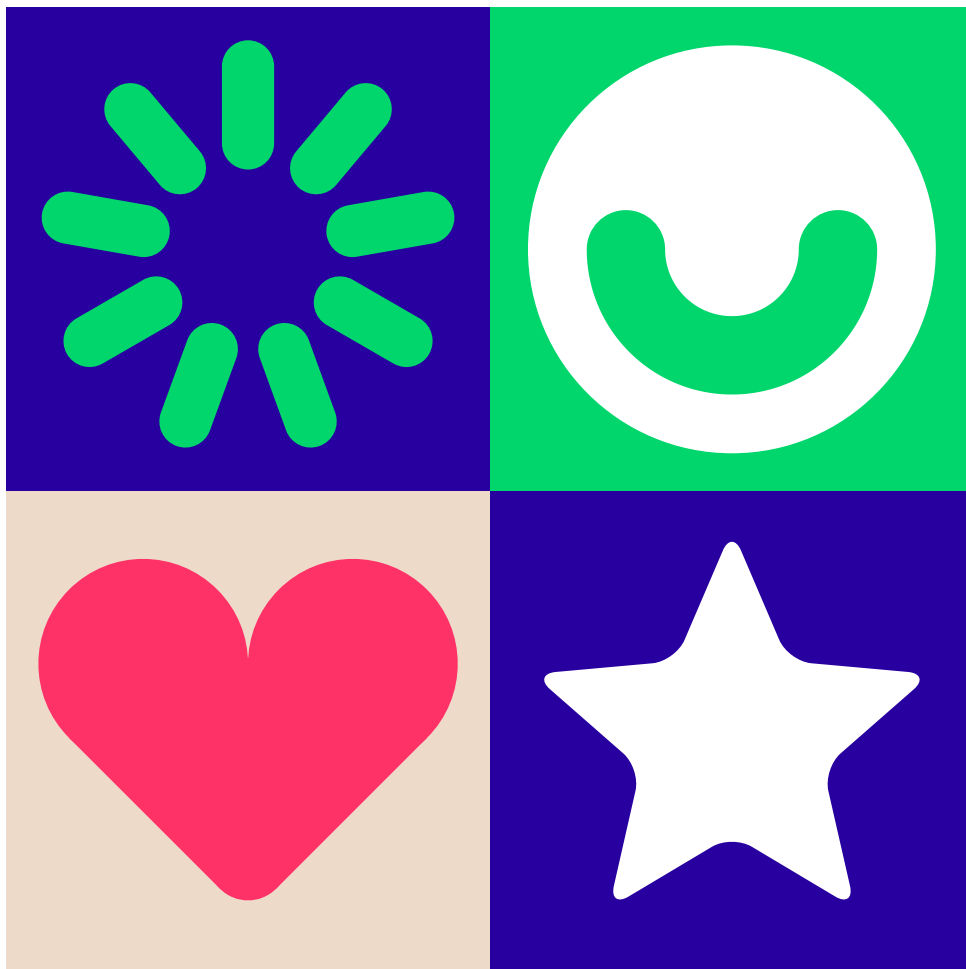




## Financieel verslag 2022



In dit verslag zijn de financiële resultaten over het verslagjaar 2022 opgenomen. Verslagjaar 2022 is geëindigd met een positief saldo van de baten en lasten van €61.636, welke toegevoegd is aan het kapitaal.

In 2022 hebben we nog last gehad van de restanten uit de Covid-19 pandemie. Hierdoor is de Wintersportreis op het laatste moment toch niet doorgedaan. Kosten voor deze reis zijn weer teruggestort door onze partner Sunweb.

In 2022 is ook de Barcelona-belevenis niet doorgedaan. Dit had echter niets meer te maken met de Covid-19 pandemie maar wel met het heugelijke feit dat de Stichting Peter in 2022 haar uitgestelde 25-jaar vierde in de Efteling! Dat viel qua datum samen waardoor besloten is de Barcelona-belevenis te laten vervallen.

We zijn blij dat we de Covid-19 pandemie nu achter ons hebben kunnen laten en dat we de eerste belevenissen voor onze jongeren weer, met heel veel plezier, hebben kunnen uitvoeren. Ook het jubileumfeest in de Efteling met vele jongeren uit de afgelopen 5 jaar, was een groot succes waar we met veel plezier op terug kijken.

Het kapitaal ultimo 2022 is €433.280 positief, wat ons in staat stelt om minimaal 5 á 6 jaar lang reizen te organiseren op het moment dat er geen inkomsten meer zouden zijn.

Hoogachtend,

Bestuur  
Peter Pan Vakantieclub

## BALANS

### Activa

	toelichting	31-12-2022	31-12-2021
		Euro	Euro
Vorderingen	1	82.869	71.980
Liquide middelen	2	<u>350.411</u>	<u>299.664</u>
		433.280	371.644

### Passiva

Kapitaal	3	<u>433.280</u>	<u>371.644</u>
		433.280	371.644

## STAAT VAN BATEN EN LASTEN

	toelichting	2022 Euro	2021 Euro
<b><u>Baten</u></b>	4	143.311	144.378
<b><u>Lasten</u></b>			
Operationele kosten	5	41.961	11.587
Bestuurskosten	6	28.234	2.680
Communicatiekosten	7	11.172	7.323
Bankkosten	8	<u>308</u>	<u>207</u>
Totaal lasten		81.676	21.797
<b>Resultaat</b>		<b>61.636</b>	<b>122.581</b>

## **TOELICHTING**

### **GRONDSLAGEN VAN DE FINANCIËLE VERSLAGGEVING**

#### **Grondslagen van waardering en resultaatbepaling**

##### **Vorderingen, liquide middelen, schulden en overlopende activa en passiva**

De vorderingen, liquide middelen, schulden en overlopende activa en passiva zijn opgenomen tegen nominale waarde.

#### **Resultaatbepalingsgrondslagen**

##### **Algemeen**

Het resultaat wordt bepaald als het verschil tussen de inkomsten van sponsoren en uit acties en de kosten en andere lasten over het jaar. De resultaten op transacties worden verantwoord in het jaar waarin zij zijn gerealiseerd; verliezen reeds zodra zij voorzienbaar zijn.

##### **Baten**

De inkomsten over een financieel jaar betreffen de inkomsten van sponsoren, donateurs en uit acties, alsmede de rente inkomsten.

##### **Operationele kosten**

De kosten worden bepaald op historische basis en toegerekend aan het verslagjaar waarop zij betrekking hebben. Deze kosten betreffen de kosten voor de georganiseerde belevenissen/evenementen door de stichting gedurende het verslagjaar of zijn aanbetalingen voor belevenissen/evenementen die in het volgend boekjaar plaatsvinden (zoals de Wintersportreis en Weekend Barcelona).

## TOELICHTING OP DE BALANS

**Euro**

### 1) Vorderingen

Te ontvangen bedragen 82.869

Dit betreft nog te ontvangen gelden uit hoofde van donaties via Transavia (69.369) en te ontvangen bedragen uit hoofde van verkoop Peter Pan modellen door TRE3 (13.500).

### 2) Liquide middelen

ABN AMRO 291.895

Kas 135

Deposito 58.380

Totaal 350.411

Het deposito wordt aangehouden bij ABN AMRO

### 3) Kapitaal

**Euro**

Stand 1-1-2022 371.644

Saldo van baten en lasten 61.636

Saldo 31-12-2022 433.280

Kapitaal: 100.000 reservering Peter Pan huis, 4.000 nog te besteden gelden donatie Stichting JONG, 329.280 algemene reserve

## TOELICHTING BATEN EN LASTEN

<b>4) Baten</b>	<b>2022</b>	<b>2021</b>
	<b>Euro</b>	<b>Euro</b>
Sponsoring & Donaties intern	4.441	4.687
Sponsoring & Donaties extern	124.069	125.878
Verkoop	15.700	13.904
Rente	-899	-91
<b>Totaal inkomsten</b>	<b>143.311</b>	<b>144.378</b>

Sponsoring & donaties intern betreffen inkomsten gedoneerd door personeelsleden van Transavia of door acties met medewerkers van Transavia.

Sponsoring & donaties extern betreffen voornamelijk giften van derden (al of niet via Transavia website e.d.) en externe acties.

### 5) Operationele kosten

Weekreis Mallorca	22.791	0
Weekend Barcelona	2.690	0
Reis Port Aventura	12.869	0
Wintersportreis	3.612	788
Inkoop schaalmodellen	0	10.799
<b>Totaal operationele kosten</b>	<b>41.961</b>	<b>11.587</b>

De kosten voor Weekend Barcelona en Wintersportreis zijn aanbetalingen voor deze reizen die in 2023 worden uitgevoerd.

### 6) Bestuurskosten

Bestuurskosten	28.234	2.680
----------------	--------	-------

Deze kosten betreffen voornamelijk regulier representatiekosten voor bijeenkomsten stuurgroep leden (1.685) en kosten van het 25-jarig jubileum (26.550)

### 7) Communicatiekosten

Overige kosten	11.172	7.323
----------------	--------	-------

Onder de overige kosten vallen de kosten onderhoud website, sponsoringskosten en kosten voor logo-artikelen die gebruikt worden voor de belevenissen en evenementen (Brandmore).

### 8) Bankkosten

Bankkosten	308	207
------------	-----	-----